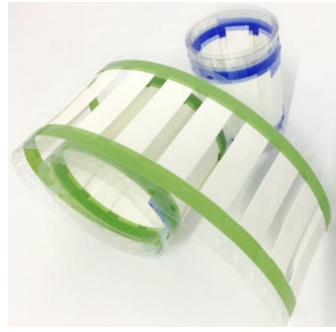


## JB-AMS

### 军标无卤低烟热缩标识管

#### 性能和用途:

AMS—军标热缩标识管由辐射交联聚烯烃材料构成,能满足特殊使用环境,主要功能是信号与动力系统的线缆接口标识,广泛用于轨道交通、通信、精密仪器、汽车、船舶、宇宙飞船、飞机和核电岛外等领域。产品印字的耐擦、耐磨性能优异,在热缩前后即使遇到清洗剂或燃油的侵蚀,色码牢固性仍然符合美国军标 SAE-AS 81531 和 MIL-STD-202F/215J 的要求,保持永久性标识效果。



可根据打印精度、速度、效果与成本来选用电脑控制的热转移打印机或激光刻字机。

标识管都是被压扁的,两边各有一条有孔的精密载体和两层粘膜,贴成“弹带”的形状,以适应打字设备和机载套管自动化、高速化、精密化操作设备需要。

- ◇ 军标级材料, 适合航空航天器、坦克和潜水艇应用
- ◇ 高耐高温等级, 额定温度 135°C
- ◇ 极高阻燃性, VW-1 级
- ◇ 环保性能符合欧盟 RoHS 标准
- ◇ 极高可靠性, 永久性标识
- ◇ 热感灵敏, 收缩快

#### 额定温度:

使用温度范围:  $-55^{\circ}\text{C} \sim +135^{\circ}\text{C} / -67^{\circ}\text{F} \sim +275^{\circ}\text{F}$

最低收缩温度:  $+85^{\circ}\text{C} / +185^{\circ}\text{F}$

完全收缩温度:  $+115^{\circ}\text{C} \sim +200^{\circ}\text{C} / +239^{\circ}\text{F} \sim +392^{\circ}\text{F}$ , 8~3 分钟

最高储运温度:  $\leq +50^{\circ}\text{C} / +122^{\circ}\text{F}$

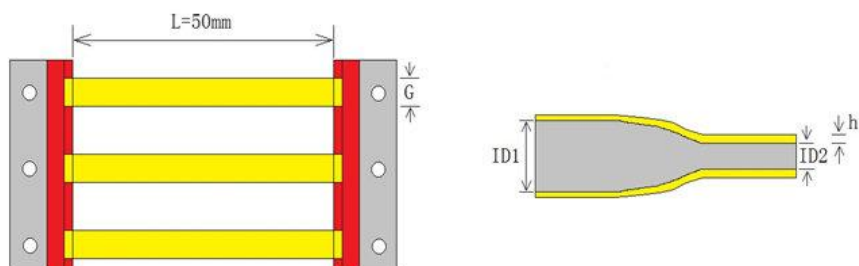
#### 执行标准:

美国军工标准:

AMS-DTL-23053/5 中的 1 类/3 类

SAE-AS 81531 和 MIL-STD-202F/215J 方法

#### 标识管产品结构图:



## 技术参数



性能	指标	试验方法
拉伸强度	≥10.3MPa	ISO 37
断裂伸长率	≥200%	ISO 37
热老化后拉伸强度	≥6.9MPa	ISO 188, 175°C×168h
热老化后断裂伸长率	≥100%	ISO 188, 175°C×168h
轴向变化率	<b>2X:-10%~ +1%,3X:-15%~+5%</b>	UL 224, 200°C×3 min
阻燃性	VW-1	UL 224
热冲击	无裂纹, 无滴落	UL 224, 250°C×4h
冷弯柔性	无裂纹	UL 224, -55°C×1h
吸水率	<1.0%	ASTM D 570
击穿强度	≥19.7 MV/m	IEC 60243
体积电阻率	≥10 <sup>14</sup> Ω·cm	IEC 60093

## 产品标准尺寸 (毫米)



### JB-AMS 2:1 标识管规格和尺寸表:

订货代码	供货尺寸mm			全缩后尺寸mm	
	内径	压扁宽度	双层壁厚	全缩内径	单层壁厚
AMS-2X-1.6-	2.00±0.20	3.7±0.3	0.48±0.10	≤0.79	0.45±0.06
AMS-2X-2.4-	2.79±0.20	5.0±0.3	0.48±0.10	≤1.18	0.49±0.06
AMS-2X-3.2-	3.64±0.23	6.3±0.4	0.48±0.10	≤1.59	0.51±0.06
AMS-2X-4.8-	5.26±0.25	8.9±0.4	0.49±0.10	≤2.36	0.54±0.06
AMS-2X-6.4-	6.92±0.28	11.5±0.4	0.50±0.10	≤3.18	0.56±0.06
AMS-2X-9.5-	10.2±0.32	16.7±0.5	0.51±0.11	≤4.75	0.59±0.06
AMS-2X-12.7-	13.5±0.36	21.8±0.6	0.52±0.11	≤6.35	0.60±0.07
AMS-2X-19-	20.1±0.40	32.2±0.6	0.53±0.11	≤9.53	0.62±0.07
AMS-2X-25-	26.7±0.45	42.5±0.7	0.55±0.12	≤12.7	0.63±0.07
AMS-2X-38-	39.8±0.51	63.2±0.8	0.57±0.12	≤19.1	0.64±0.07
AMS-2X-51-	53.0±0.56	83.9±0.9	0.58±0.13	≤25.4	0.64±0.08
AMS-2X-76-	79.4±0.56	125.3±1.0	0.59±0.13	≤38.1	0.64±0.09

**JB-AMS 3:1 标识管规格和尺寸表:**

订货代码	供货尺寸mm			全缩后尺寸mm	
	内径	压扁宽度	双层壁厚	全缩内径	单层壁厚
AMS-3X-1.6-	2.00±0.20	3.7±0.3	0.47±0.10	≤0.53	0.52±0.06
AMS- 3X-2.4-	2.79±0.20	5.0±0.3	0.47±0.10	≤0.79	0.57±0.06
AMS -3X-3.2-	3.64±0.23	6.3±0.4	0.48±0.10	≤1.06	0.61±0.06
AMS- 3X-4.8-	5.26±0.25	8.9±0.4	0.49±0.10	≤1.59	0.67±0.06
AMS- 3X-6.4-	6.92±0.28	11.5±0.4	0.50±0.10	≤2.36	0.71±0.06
AMS- 3X-9.5-	10.2±0.32	16.7±0.5	0.52±0.11	≤3.18	0.77±0.06
AMS- 3X-12.7-	13.5±0.36	21.8±0.6	0.53±0.11	≤4.75	0.80±0.07
AMS-3X-19-	20.1±0.40	32.2±0.6	0.55±0.11	≤6.35	0.84±0.07
AMS- 3X-25-	26.7±0.45	42.5±0.7	0.56±0.12	≤8.47	0.86±0.07
AMS- 3X-38-	39.8±0.51	63.2±0.8	0.57±0.12	≤12.9	0.89±0.07
AMS- 3X-51-	53.0±0.56	83.9±0.9	0.57±0.13	≤17.2	0.90±0.08
AMS- 3X-76-	79.4±0.56	125.3±1.0	0.57±0.13	≤25.8	0.92±0.09